

## FIONA



### Product specifications Spécifications du produit

#### Construction Construction:

Acoustic 100% wool felt and/or natural cork with an opalescent white acrylic light diffuser  
Feutre acoustique 100% laine et/ou liège naturel avec un diffuseur d'éclairage en acrylique blanc opalescent

**LED DEL:** High performance Advance LED boards with chromaticity range within a 3-Step MacAdam ellipse (SDCM 3). Offered standard with 90 CRI minimum with multiple color temperature options. Modules linéaires à haute performance Advance avec une valeur de chromaticité obtenue à partir d'une ellipse MacAdam à 3 déviations (SDCM 3).

**Driver Driver:** Commercial grade driver that offers quiet operation and smooth dimming. Offered with 2-Wire Forward Phase ELV or 0-10V dimming options. 1% dimming. Standard 120V-277V. Optional 347V 0-10V dimming driver. Driver de grade commercial offrant une gradation silencieuse et fluide. Offert avec les options de gradation à 2 fils Forward Phase ELV ou 0-10V. Gradation 1%. Standard 120V-277V. Option de driver 347V à gradation 0-10V.

**Listings Homologations:** cETLus for Canada and USA. cETLus pour le Canada et les États-Unis.

**Weight Poids:** 9.2 lbs (4.17 kg)

**Warranty Garantie:** 5 years limited warranty. Garantie limitée de 5 ans.

### Step by step ordering information Information de commande par étape

Example Exemple: 1003-L-C-60L-30K-U-D1-F170-CK

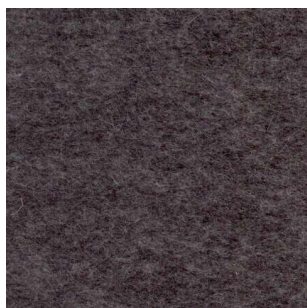
1	2	3	4	5
Model Modèle	Size Format	Mounting Montage	Initial lumen output Flux lumineux initial	Color temperature and CRI Température de couleur et IRC
1003	L – Large 22"D	C – Ceiling Plafond (1)  1: Not recommended for non-leveled, not fully surfaced and/or grid ceilings. Risk of light leaking. Non recommandé pour les plafonds non nivelés, non entièrement revêtus et/ou à grille. Risque de fuite de lumière.	60L – 6000lm at 3000K 6000lm à 3000K	27K – 2700K 90 CRI 30K – 3000K 90 CRI 35K – 3500K 90 CRI  40K – 4000K 90 CRI
6	7	8	9	
Voltage Tension	Dimming type Type de gradation	Exterior color and material Couleur et matériau d'extérieur	Interior color and material Couleur et matériau d'intérieur	
U - 120V-277V	D1 – 0-10V – 1% dimming 0-10V - Gradation 1%	F170 – Fitzfelt® Ashe natural felt Feutre naturel Ashe de Fitzfelt®	F170 – Fitzfelt® Ashe natural felt Feutre naturel Ashe de Fitzfelt®	
120V – 120V	D2 – 2-Wire Forward Phase ELV 1% dimming. For 120V voltage option only. Gradation à 2 fils Forward Phase ELV. Pour l'option de tension 120V seulement.	F175 – Fitzfelt® Graphit natural felt Feutre naturel Graphit de Fitzfelt®	F175 – Fitzfelt® Graphit natural felt Feutre naturel Graphit de Fitzfelt®	
347V – 347V remote driver Driver 347V à distance		F105 – Fitzfelt® Rost natural felt Feutre naturel Rost de Fitzfelt®	F105 – Fitzfelt® Rost natural felt Feutre naturel Rost de Fitzfelt®	
		F377 – Fitzfelt® Maigrun natural felt Feutre naturel Maigrun de Fitzfelt®	F377 – Fitzfelt® Maigrun natural felt Feutre naturel Maigrun de Fitzfelt®	
		CK – Natural cork Liège naturel	CK – Natural cork Liège naturel	

## Standard exterior and interior colors and materials Couleurs et matériaux extérieurs et intérieurs standards

---



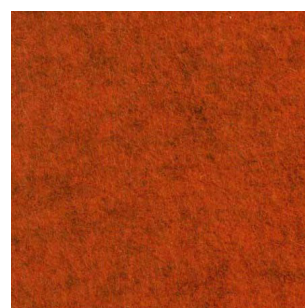
**F170** - Fitzfelt® Ashe natural felt  
Feutre naturel Ashe de Fitzfelt®



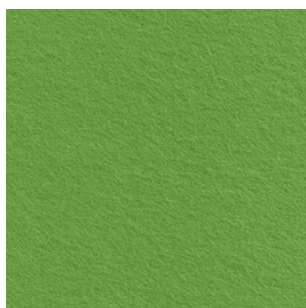
**F175** - Fitzfelt® Graphit natural felt  
Feutre naturel Graphit de Fitzfelt®



**F548** - Fitzfelt® Türkis natural felt  
Feutre Türkis de Fitzfelt®



**F105** - Fitzfelt® Rost natural felt  
Feutre Rost de Fitzfelt®



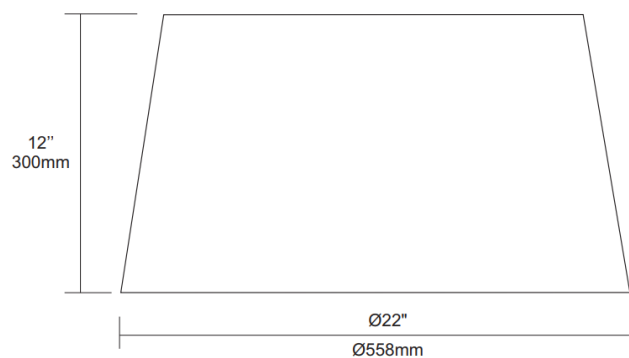
**F377** - Fitzfelt® Maigrün natural felt  
Feutre Maigrün de Fitzfelt®



**CK** - Natural Cork Liège naturel

## Dimensions Dimensions

---



## Performance data Données de performance

---

<b>Color temperature</b> Température de couleur (Kelvins)	<b>Input power (Watts)</b> Puissance d'entrée (Watts)	<b>Initial luminous flux (Lumens)</b> Flux lumineux initial (Lumens)	<b>Initial luminous flux per Watt (Lumen/Watt)</b> Flux lumineux initial par Watt (Lumens/Watt)
3000K	36W	6000	166,7

