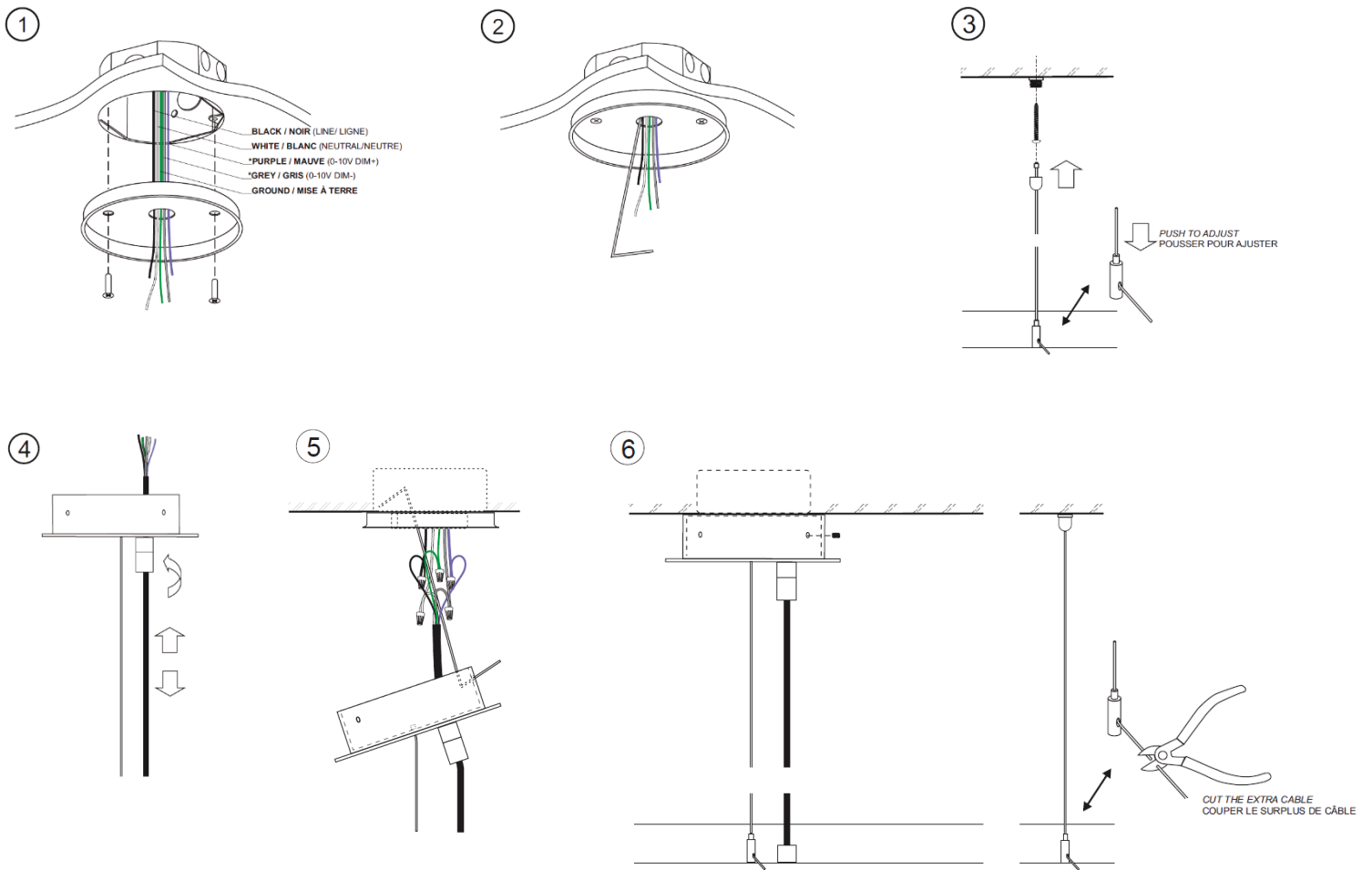


# luciole

## SONIC PENDANT

### INSTALLATION INSTRUCTIONS INSTRUCTION D'INSTALLATION



# luciole

1. Secure the mounting back plate of the decorative canopy to the junction box with the 8/32 x 1" screws supplied with the fixture.

Fixer la plaque de de montage arrière du pavillon décoratif à la boîte de jonction avec les vis 8/32 x 1" fournies avec le luminaire.

2. Secure the supplied temporary hook to the mounting back plate of the canopy.

Fixer le crochet temporaire fourni à la plaque de montage arrière du pavillon décoratif.

3. Secure the suspension aircraft cables anchors to the ceiling surface and adjust the length by pushing the top of the cable gripper installed on the fixture.

Fixer les ancrages des câbles d'aviation à la surface du plafond. Ajuster la longueur des câbles en poussant sur le dessus du serre-câble installé sur l'appareil.

4. Untight the cable gripper at the bottom of the decorative canopy and adjust the power cable to the desired length. Tight the cable gripper to secure the power cable to the decorative canopy.

Desserrer le serre-câble sous le pavillon décoratif et ajuster le câble à la longueur souhaitée. Serrer le serre-câble pour sécuriser le câble d'alimentation au pavillon décoratif.

5. Secure the decorative canopy with the supplied temporary hook to the mounting back plate by removing temporarily one of the three 6/32 screws pre-installed on the side of the canopy. Connect the electrical wires.

Fixer le luminaire à la plaque de montage à l'aide du crochet temporaire fourni en retirant temporairement une des 3 vis 6/32 préinstallées sur le côté du luminaire. Raccorder les fils électriques.