

luciole



■ SONIC

luciole

Sonic is built with synthetic felt offering sound absorbing properties. Made from 50% recycled materials, this felt is available in many colors. Sonic is available in standard and customized continuous lengths with direct or direct-indirect lighting.

Le modèle Sonic est construit avec un feutre synthétique ayant des propriétés d'absorption acoustique. Fabriqué à partir de matériaux 50% recyclés, ce feutre est offert en plusieurs couleurs. Sonic est disponible en longueurs standards et sur-mesure en continu avec éclairage direct ou direct-indirect.



luciole



luciole

Standard mounting canopy colors and finishes Couleurs et finis standards du pavillon de montage

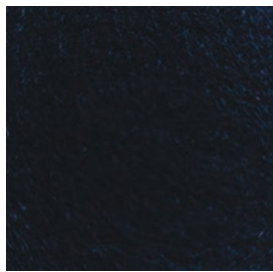


WH - Matte White Blanc mat



BK - Matte Black Noir mat

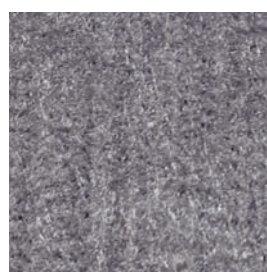
Felt colors Couleurs de feutre



PB - Pure Black



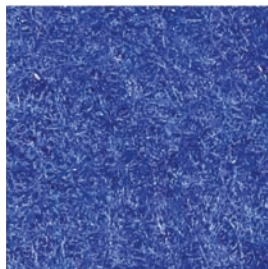
CG - Charcoal Grey



BG - Bold Grey



EG - Elephant Grey



RB - Royal Blue



MY - Mustard Yellow



BR - Brick Red



PR - Purple Rain

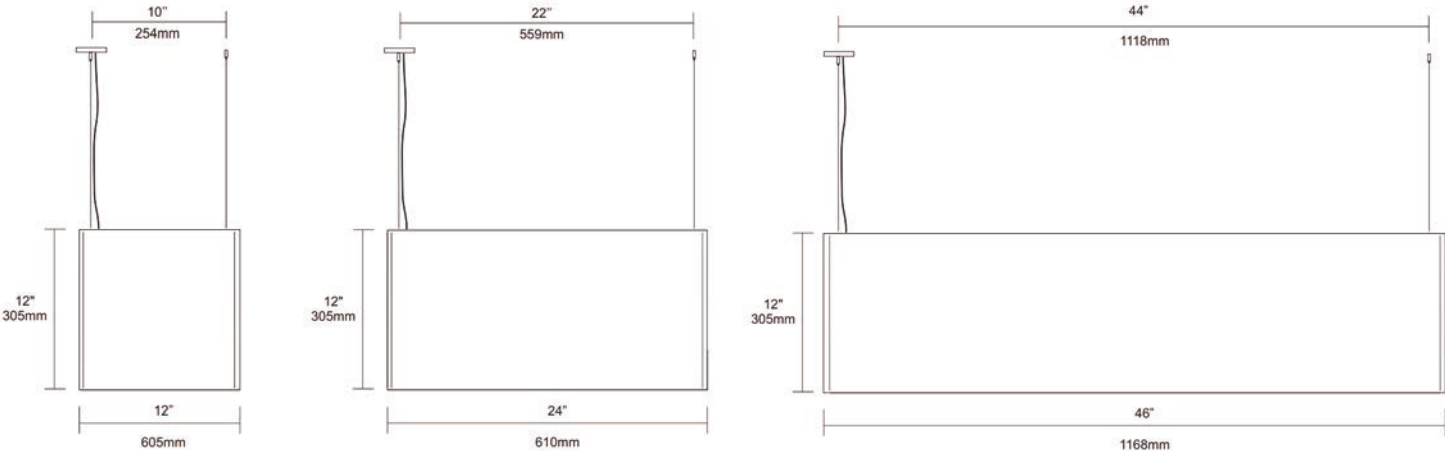
luciole

Dimensions Dimensions

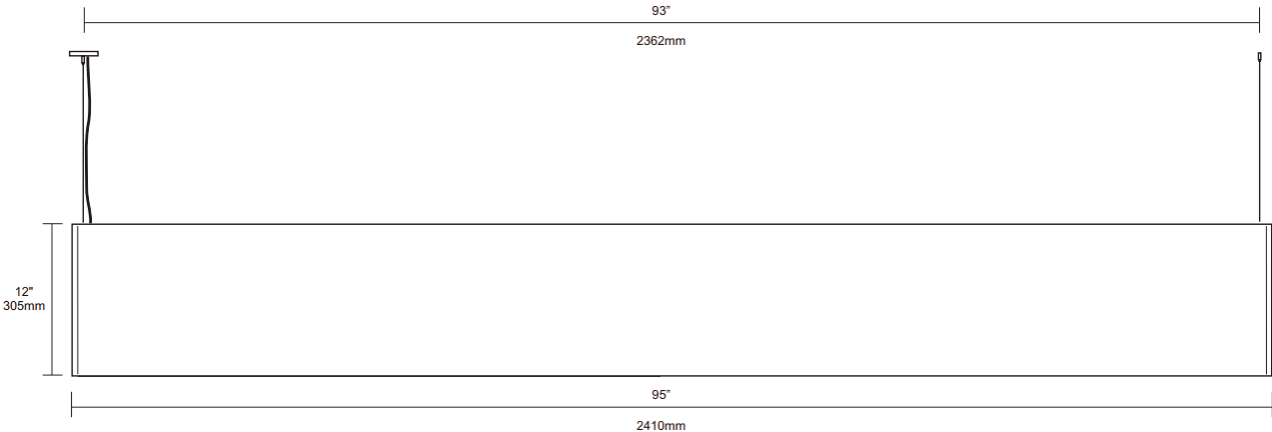
Cut view *Vue en coupe*



Side view *Vue de côté*



luciole



Performance data Données de performance

Direct

Color Temperature Température de couleur (Kelvins)	Direct lighting input power (Watts) per foot Puissance d'entrée pour l'éclairage direct (Watts) au pied	Direct lighting initial lumen output per foot Flux lumineux initial de l'éclairage direct au pied	Initial Luminous Flux per Watt (Lumen/Watt) Flux lumineux initial par Watt (Lumens/Watt)
3000K	4.25	575	135.3
3000K	5	785	157
3000K	8.5	1100	129.4

Indirect

Color Temperature Température de couleur (Kelvins)	Indirect lighting input power (Watts) per foot Puissance d'entrée pour l'éclairage indirect (Watts) au pied	Indirect lighting initial lumen output per foot Flux lumineux initial de l'éclairage indirect au pied	Initial Luminous Flux per Watt (Lumen/Watt) Flux lumineux initial par Watt (Lumens/Watt)
3000K	4.25	575	135.3
3000K	5	785	157
3000K	8.5	1100	129.4

