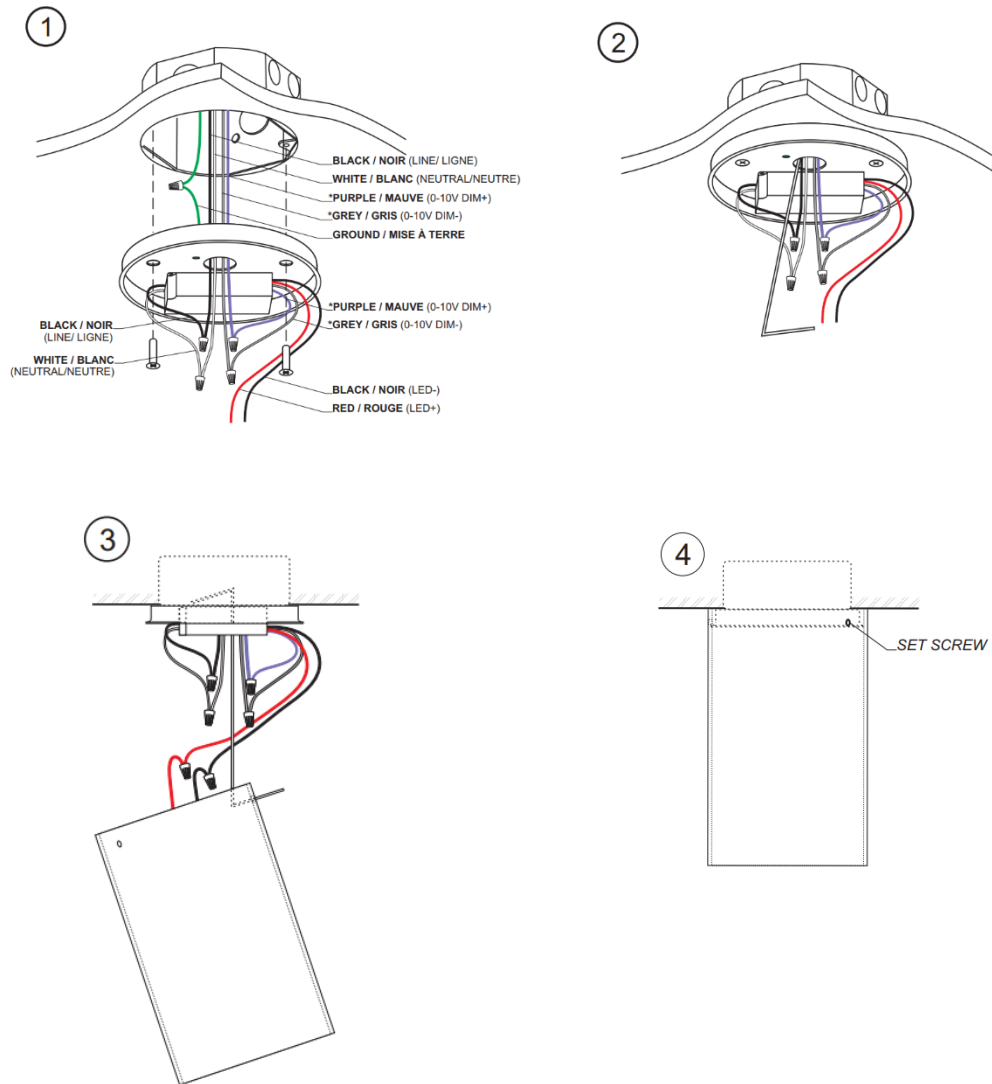


## TUBE 5 CEILING PLAFOND

### INSTALLATION INSTRUCTIONS INSTRUCTION D'INSTALLATION

---



# luciole

1. Secure the mounting back plate of the decorative canopy to the junction box with the two 8/32 x 1" screws supplied with the fixture.

Fixer la plaque de montage arrière du pavillon décoratif à la boîte de jonction avec les deux vis 8/32 x 1" fournies avec le luminaire.

2. Secure the supplied temporary hook to the decorative canopy's mounting back plate back plate.

Fixer le crochet temporaire à la plaque de montage arrière du pavillon décoratif.

3. Secure the fixture with the supplied temporary hook to the mounting back plate by removing temporarily one of the three 8/32 set screws pre-installed on the side of the fixture. Connect the electrical wires.

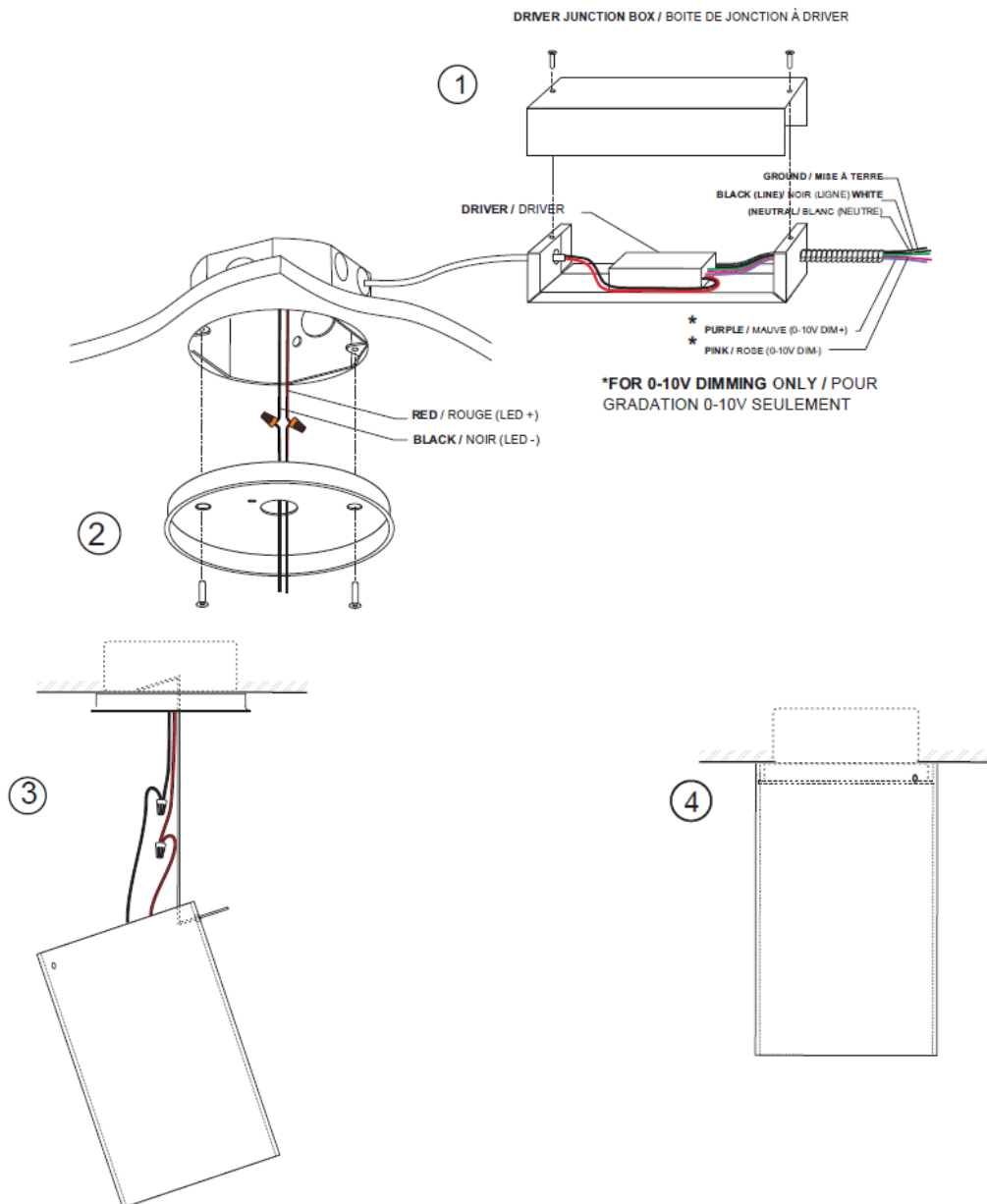
Fixer le luminaire à la plaque de montage à l'aide du crochet temporaire fourni en retirant temporairement une des trois vis de blocage 8/32 préinstallées sur le côté du luminaire. Raccorder les fils électriques.

4. Secure the fixture to the mounting back plate with the three supplied 8/32 set screws.

Fixer le luminaire à la plaque de montage arrière à l'aide des trois vis de blocage 8/32 fournies.

## TUBE 5 CEILING WITH REMOTE/347V DRIVER PLAFOND AVEC DRIVER À DISTANCE/347V

### INSTALLATION INSTRUCTIONS INSTRUCTIONS D'INSTALLATION



# luciole

1. Shut down the circuit's power breaker and install the supplied remote driver junction box in a safe and accessible place. Connect the driver's red (+) and black (-) low voltage electrical wires to the luminaire's electrical junction box. The remote driver junction box can be recessed through a round 4"D electrical junction box's ceiling aperture only if clearance above it is 12" and more.

Connect input's driver's wires to the circuit's wires. Connect the driver's 0-10V pink (or grey) and purple low voltage wires to the circuit's control wires if dimming is required\*\*\*.

**\*\*\*For phase dimming, leave pink (or grey) and purple wires as is. Do not connect them together nor to any other wire.**

Éteindre le disjoncteur du circuit électrique et installer la boîte de jonction à driver dans un endroit sécuritaire et accessible. Raccorder les fils basse tension rouge (+) et noir (-) à la boîte de jonction du luminaire. La boîte de jonction à driver peut être insérée par l'ouverture de plafond d'une boîte de jonction électrique ronde de 4"D uniquement si le dégagement au-dessus est de 12" et plus.

Raccorder les fils basse tension 0-10V rose (ou gris) et mauve du driver à ceux du circuit de contrôle si la gradation est requise\*\*\*.

**\*\*\*\*Pour la gradation de phase ("phase dimming"), laisser les fils rose (ou gris) et mauve tels quels. Ne les raccorder ni ensemble ni avec d'autres fils.**

2. Connect the luminaire's red (+) and black (-) wires to the junction box's red (+) and black (-) wires. Secure the mounting back plate of the decorative canopy to the junction box with the two 8/32 x 1" screws supplied with the fixture.

Raccorder les fils rouge (+) et noir (-) à ceux de la boîte de jonction du luminaire. Fixer la plaque de montage arrière du pavillon décoratif à la boîte de jonction avec les deux vis 8/32 x 1" fournies avec le luminaire.

3. Secure the supplied temporary hook to the decorative canopy's mounting back plate back plate.

Fixer le crochet temporaire à la plaque de montage arrière du pavillon décoratif.

4. Secure the fixture with the supplied temporary hook to the mounting back plate by removing temporarily one of the three 8/32 set screws pre-installed on the side of the fixture.

Fixer le luminaire à la plaque de montage à l'aide du crochet temporaire fourni en retirant temporairement une des trois vis de blocage 8/32 préinstallées sur le côté du luminaire. Raccorder les fils électriques.

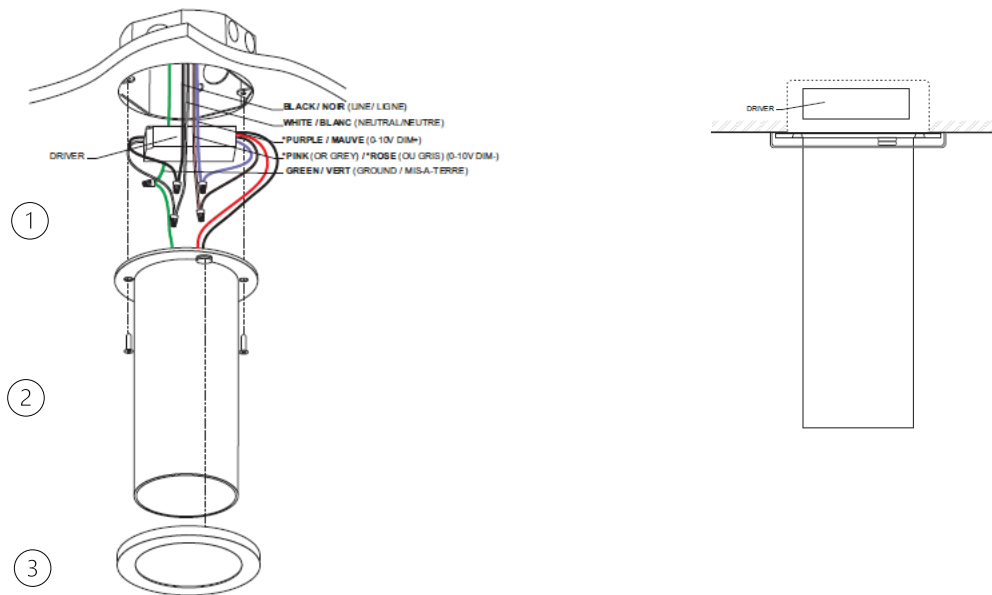
5. Secure the fixture to the mounting back plate with the three supplied 8/32 set screws.

Fixer le luminaire à la plaque de montage arrière à l'aide des trois vis de blocage 8/32 fournies.

## TUBE 3 CEILING with canopy PLAFOND avec canopy

### INSTALLATION INSTRUCTIONS INSTRUCTION D'INSTALLATION

---



1. Connect the luminaire's electrical wires to the electrical deep junction box's wires. **\*\*\*For phase dimming, leave pink (or grey) and purple wires as is. Do not connect them together nor to any other wire.**

Raccorder les fils du luminaire à ceux de la boîte de jonction profonde. **\*\*\*\*Pour la gradation de phase ("phase dimming"), laisser les fils rose (ou gris) et mauve tels quels. Ne pas les raccorder ensemble ni avec d'autres fils.**

2. Insert the driver in the deep junction box and secure the fixture to the junction box with the two supplied 8-32 x 1" screws.

Insérer le driver dans la boîte de jonction profonde et fixer le luminaire à la boîte de jonction à l'aide des deux vis 8-32 x 1" fournies.

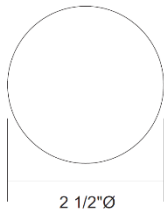
3. Gently lift (to avoid scratching the cylinder) the decorative canopy ring until it locks to the mounting plate's magnet and properly covers the plate and its components.

Soulever soigneusement (pour éviter d'égratigner le cylindre) le pavillon décoratif (rondelle) jusqu'à ce qu'il soit sécurisé à l'aimant de la plaque de montage et couvre adéquatement les composants et la plaque

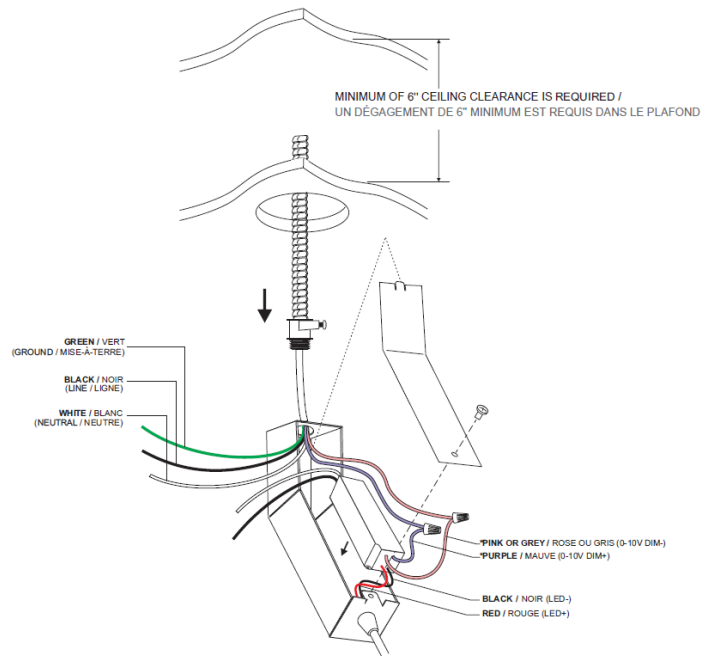
## TUBE 3 CEILING without canopy (CSR) PLAFOND sans canopy (CSR)

### INSTALLATION INSTRUCTIONS INSTRUCTIONS D'INSTALLATION

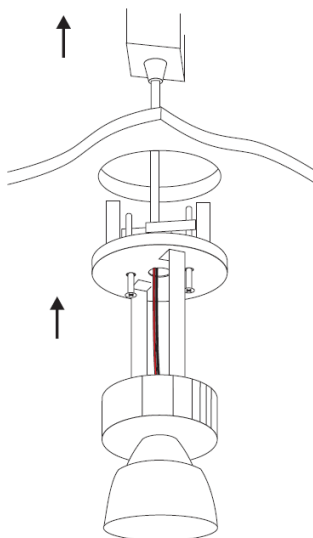
1



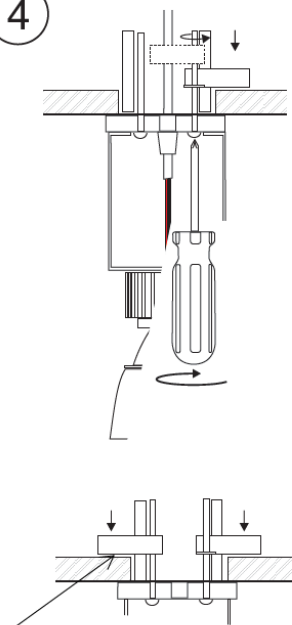
2



3

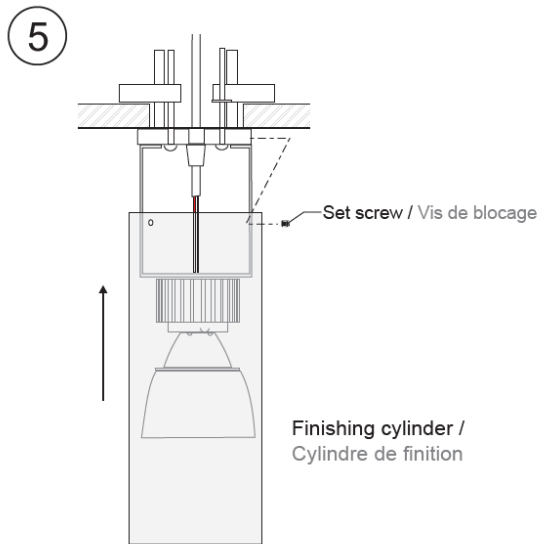


4



Fixing fins /Ailettes de fixation

# luciole



1. Cut a precise 2-1/2" hole in the ceiling.

Faire une découpe précise de 2-1/2" dans le plafond.

2. Open the junction box by removing its cover. Secure the feed cable to the junction box and connect the wires to the driver according to their colors and function. Close the junction box.

Ouvrir la boîte de jonction en retirant son couvercle. Sécuriser le câble d'alimentation à la boîte de jonction et raccorder les fils à ceux du driver selon leurs couleurs et leur fonction.

3. Insert the luminaire's junction box into the ceiling opening and set it aside. Making sure to position them in the correct direction, insert the 2 fixing fins of the luminaire's internal structure into the ceiling opening.

Insérer la boîte de jonction du luminaire dans l'ouverture de plafond et la déposer sur le côté. En s'assurant de les positionner dans le bon sens, insérer les 2 ailettes de fixation de la structure interne du luminaire dans l'ouverture de plafond.

4. Using a screwdriver, turn the 2 screws clockwise to allow the 2 fins to deploy and secure the internal structure to the ceiling.

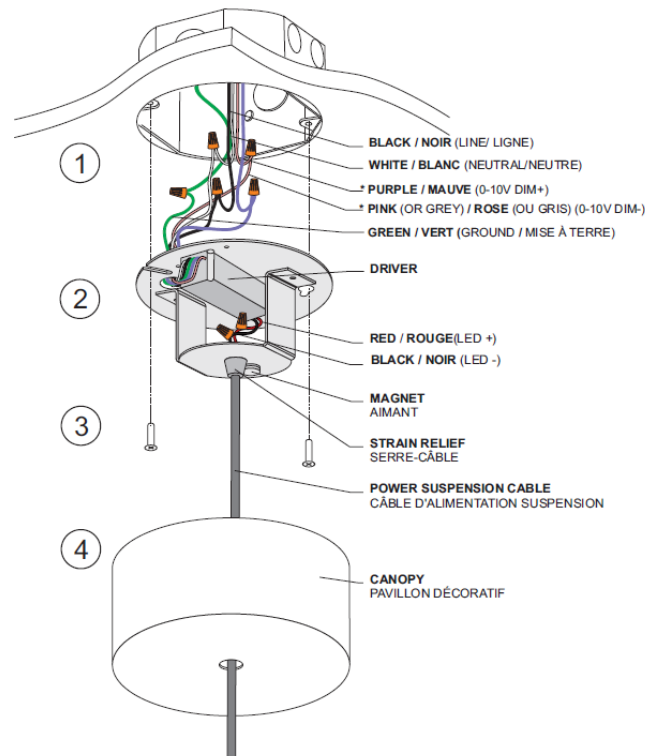
À l'aide d'un tournevis, tourner les 2 vis dans le sens de l'horloge pour permettre aux 2 ailettes de se déployer et de sécuriser la structure interne au plafond.

5. Align the finishing cylinder with the luminaire's internal structure and carefully slide it upwards to the ceiling. Secure the cylinder to its structure with the set screws.

Aligner le cylindre de finition avec la structure interne du luminaire et le glisser soigneusement vers le haut jusqu'au plafond. Sécuriser le cylindre à sa structure avec les vis de blocage.

## TUBE 3 &5 PENDANT SUSPENSION

### INSTALLATION INSTRUCTIONS INSTRUCTION D'INSTALLATION



1. Connect the luminaire's electrical wires to the electrical junction box's wires. **\*\*\*For phase dimming, leave pink (or grey) and purple wires as is. Do not connect them together nor to any other wire.**

Raccorder les fils du luminaire à ceux de la boîte de jonction. **\*\*\*\*Pour la gradation de phase ("phase dimming"), laisser les fils rose (ou gris) et mauve tels quels. Ne pas les raccorder ensemble ni avec d'autres fils.**

2. Secure the mounting back plate of the decorative canopy to the junction box with the 8/32 x 1" screws supplied with the fixture.

Fixer la plaque de de montage arrière du pavillon décoratif à la boîte de jonction avec les vis 8/32 x 1" fournies avec le luminaire.

# luciole

3. Adjust the height of the power/suspension cable and secure it to the decorative canopy by tightening the strain-relief finial.

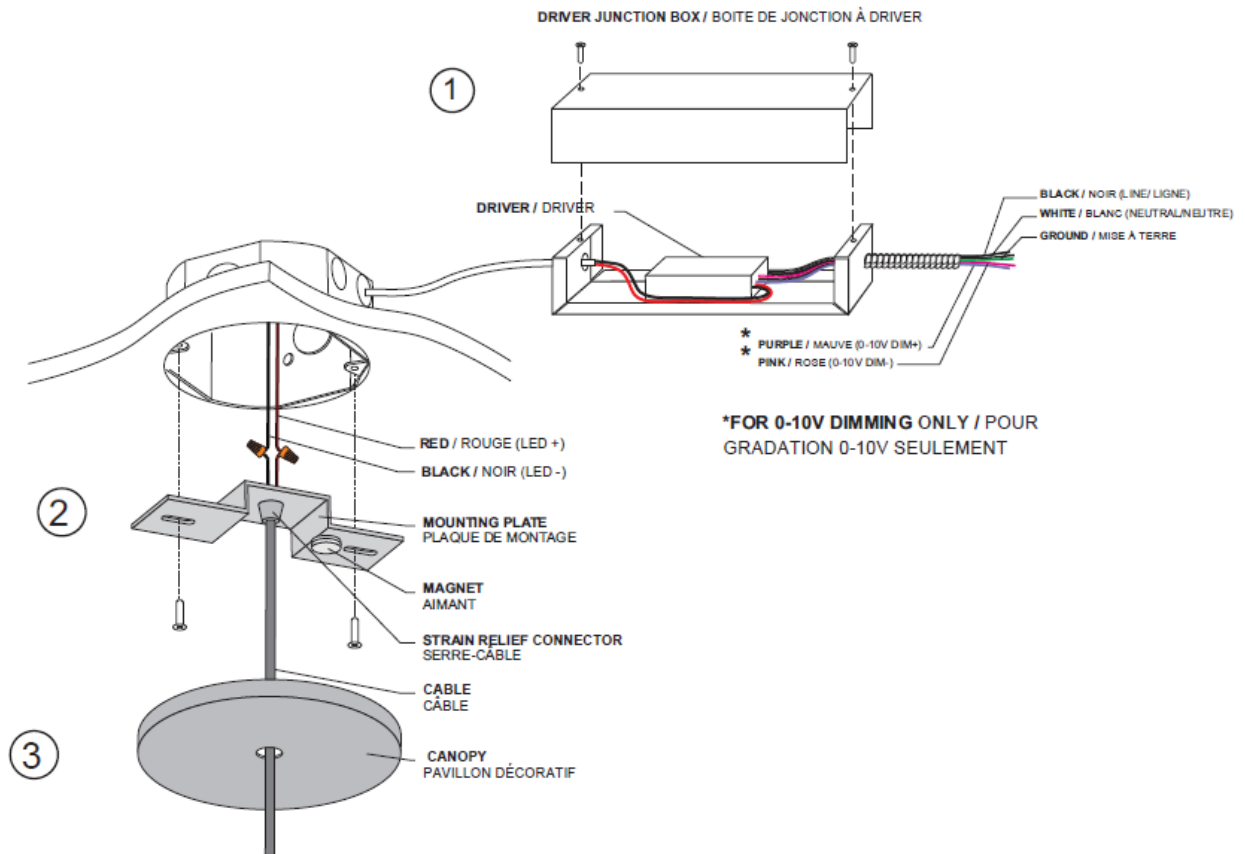
Ajuster la longueur du câble d'alimentation et le sécuriser au pavillon décoratif en serrant le serre-câble.

4. Lift the decorative canopy until it locks to the mounting plate's magnet and properly covers the plate and its components.

Soulever le pavillon décoratif jusqu'à ce qu'il soit sécurisé à l'aimant de la plaque de montage et couvre adéquatement les composants et la plaque.

## TUBE 3 & 5 PENDANT WITH REMOTE/347V DRIVER SUSPENDU AVEC DRIVER À DISTANCE/347V

### INSTALLATION INSTRUCTIONS INSTRUCTIONS D'INSTALLATION



# luciole

1. Shut down the circuit's power breaker and install the supplied remote driver junction box (1.5" x 2.5" x 11.5") in a safe and accessible place. The remote driver junction box can be recessed through a round 4"D electrical junction box's ceiling aperture only if clearance above it is 12" and more.

Connect the driver's red (+) and black (-) low voltage electrical wires to the luminaire's electrical junction box. Connect input's driver's wires to the circuit's wires. Connect the driver's 0-10V pink (or grey) and purple low voltage wires to the circuit's control wires if dimming is required\*\*\*.

**\*\*\*For phase dimming, leave pink (or grey) and purple wires as is. Do not connect them together nor to any other wire.**

Éteindre le disjoncteur du circuit électrique et installer la boîte de jonction à driver dans un endroit sécuritaire et accessible. Raccorder les fils basse tension rouge (+) et noir (-) à la boîte de jonction du luminaire. La boîte de jonction à driver peut être encastrée par l'ouverture de plafond d'une boîte de jonction électrique ronde de 4"D uniquement si le dégagement au-dessus est de 12" et plus.

Raccorder les fils basse tension 0-10V rose (ou gris) et mauve du driver à ceux du circuit de contrôle si la gradation est requise\*\*\*.

**\*\*\*\*Pour la gradation de phase ("phase dimming"), laisser les fils rose (ou gris) et mauve tels quels. Ne les raccorder ni ensemble ni avec d'autres fils.**

2. Connect the luminaire's red (+) and black (-) wires to the junction box's red (+) and black (-) wires. Secure the mounting back plate of the decorative canopy to the junction box with the two 8/32 x 1" screws supplied with the fixture.

Raccorder les fils rouge (+) et noir (-) à ceux de la boîte de jonction du luminaire. Fixer la plaque de montage arrière du pavillon décoratif à la boîte de jonction avec les deux vis 8/32 x 1" fournies avec le luminaire.

3. Adjust the height of the power/suspension cable and secure it to the decorative canopy by tightening the strain-relief finial.

Lift the decorative canopy until it locks to the mounting plate's magnet and properly covers the plate and its components.

Ajuster la longueur du câble d'alimentation/suspension et le sécuriser au pavillon décoratif en serrant le serre-câble.

Soulever le pavillon décoratif jusqu'à ce qu'il soit sécurisé à l'aimant de la plaque de montage et couvre adéquatement les composants et la plaque.