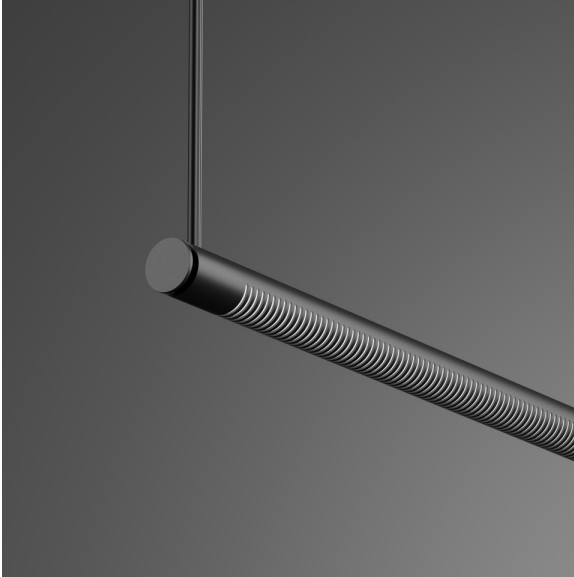


BABOUNE LIGHTBAR BAFFLE



Product specifications Spécifications du produit

Construction Construction:

Extruded and machined aluminum with white polycarbonate extruded lens. Aluminium extrudé et usiné avec lentille en polycarbonate blanc extrudé.

LED DEL: LED light module with chromaticity range within a 3-Step MacAdam ellipse (SDCM 3). Offered standard with 90 CRI minimum with multiple color temperature options. Module DEL avec une valeur de chromaticité obtenue à partir d'une ellipse MacAdam à 3 déviations (SDCM 3). IRC standard de 90 minimum et plusieurs options de températures de couleurs.

Driver Driver: Commercial grade driver that offers quiet operation and smooth dimming. Offered with 2-Wire Forward/Reverse Phase or 0-10V dimming options. 1% dimming. Standard 120V-277V. Driver de grade commercial offrant une gradation silencieuse et fluide. Offert avec les options de gradation à 2 fils Forward/Reverse Phase ou 0-10V. Gradation 1%. Standard 120V-277V.

Listings Homologations: cETLus for Canada and USA. cETLus pour le Canada et les États-Unis.

Weight Poids: **LBB2:** 7 Lbs (3.18 kg) ; **LBB3:** 10 Lbs (4.54 kg) ; **LBB4:** 13 Lbs (5.9 kg)

Warranty Garantie: 5 years limited warranty. Garantie limitée de 5 ans

Step by step ordering information Information de commande par étape

Examples Exemples: 1020-LBB4-P-AC60-BPC-STC-30K-U-D1-BK

Model Modèle	Configuration* Configuration*	Mounting Montage	Suspension Suspension	Power cable color Couleur du câble d'alimentation
1020	<p>LBB2 – 2' (nominal) Lightbar baffle.</p> <p>LBB3 – 3' (nominal) Lightbar baffle.</p> <p>LBB4 – 4' (nominal) Lightbar baffle.</p> <p>*See dimensions and configuration(s) on next pages for details. Voir dimensions et configuration(s) aux pages suivantes pour les détails</p>	<p>P - Pendant Suspendu</p>	<p>AC60 – 60" adjustable aircraft cable. Câble d'aviation ajustable 60".</p> <p>AC120 – 120" adjustable aircraft cable. Câble d'aviation ajustable 120".</p> <p>AC__ – Custom length adjustable aircraft cable. Specify length in inches. Longueur de câble d'aviation sur mesure ajustable. Spécifier longueur en pouces</p>	<p>WPC – White power cable. Câble d'alimentation blanc.</p> <p>BPC – Black power cable. Câble d'alimentation noir.</p>

Power cable color Couleur câble d'alimentation	Color temperature and CRI Température de couleur et IRC	Voltage Tension	Dimming type Type de gradation
<p>STC – Canopy in the same color as the fixture (standard). Canopy de la même couleur que l'appareil.</p> <p>WHC 1 – Matt white canopy Canopy blanc mat.</p> <p>1: Do not specify with WH (Matte White) fixture color option if a white canopy is needed. Specify STC. Ne pas spécifier avec l'option de couleur de l'appareil WH (Blanc Mat) si un canopy blanc est requis. Spécifier STC.</p>	<p>27K – 2700K 90 CRI</p> <p>30K – 3000K 90 CRI</p> <p>35K – 3500K 90 CRI</p> <p>40K – 4000K 90 CRI</p>	<p>U - 120V-277V</p> <p>120V - 120V.</p>	<p>D1– 0-10V – 1 % dimming 0-10V - Gradation 1%</p> <p>D2– 2-Wire with 1% Forward/Reverse Phase dimming. For 120V voltage option only. Gradation 1% à 2 fils Forward/Reverse</p>

Color and finish Couleur et fini

STANDARD COLORS COULEURS STANDARDS

WH – Matte White Blanc mat

BK – Matte Black Noir mat

AG – Matte Aluminum Grey (painted) Gris Aluminium mat (peint)

BR – Matte Brass (painted) Laiton mat (peint)

CO – Matte Copper (painted) Cuivre mat (peint)

OPTIONAL COLORS COULEURS STANDARDS

NB – Semi-gloss Night Blue Bleu Nuit semi-lustre

RO – Semi-gloss Red Orange Rouge Orange semi-lustre

RG – Semi-gloss Retro Green OVert Rétro semi-lustre

ES – Semi-gloss Espresso Brown Brun Espresso semi-lustre


WG – Semi-gloss White Grey Gris Blanc semi-lustre

RAL__ - Custom RAL color (semi-gloss standard finish) Specify RAL color code Couleur RAL (fini standard semi-lustre). Spécifier code de couleur RAL

Standard colors and finishes Couleurs et finis standards

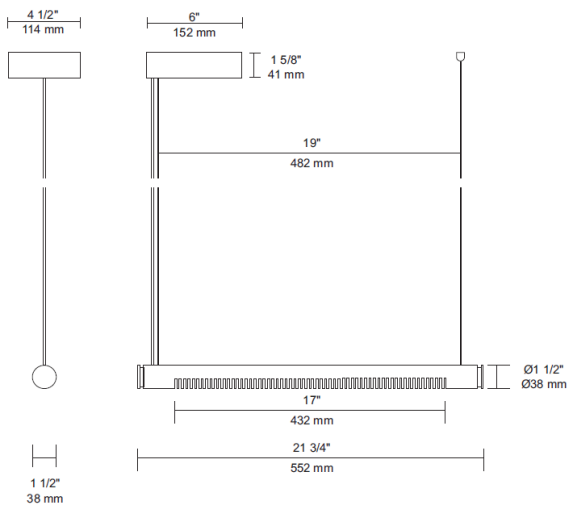
-  **WH - Matte White** Blanc mat (RAL 9010)
-  **BK - Matte Black** Noir mat (RAL 9005)
-  **BR - Matte Brass (painted)** Laiton mat (peint) (RAL 080 70 50)
-  **CO - Matte Copper (painted)** Cuivre mat (peint) (RAL 8004)
-  **AG - Matte Aluminum Grey (painted)** Gris Aluminium mat (peint) (RAL 9007)

Optional colors and finishes Couleurs et finis optionnels

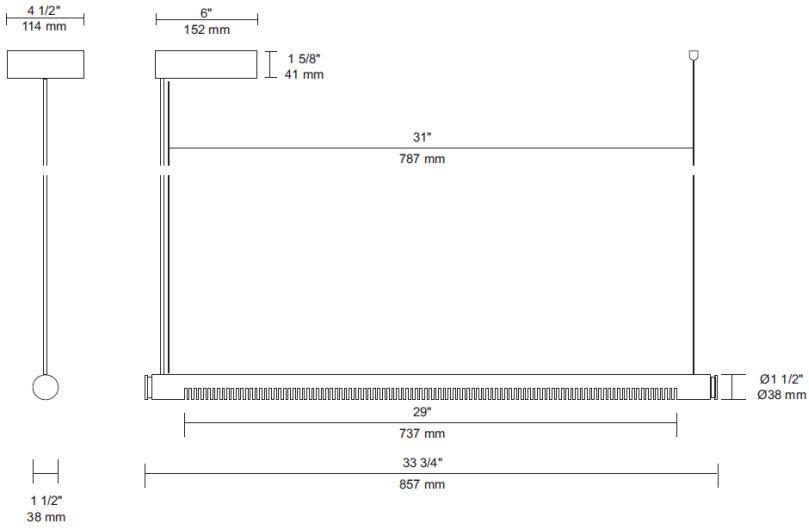
-  **NB - Semi-gloss Night Blue** Bleu Nuit semi-lustre (RAL5026)
-  **RO - Semi-gloss Red Orange** Rouge Orange semi-lustre (RAL 2001)
-  **RG - Semi-gloss Retro Green** Vert Rétro semi-lustre (RAL 6019)
-  **ES - Semi-gloss Espresso brown** Brun Espresso semi-lustre (RAL 8017)
-  **WG - Semi-gloss White Grey** Gris Blanc semi-lustre (RAL 7035)

Dimensions and configuration(s) Dimensions et configuration(s)

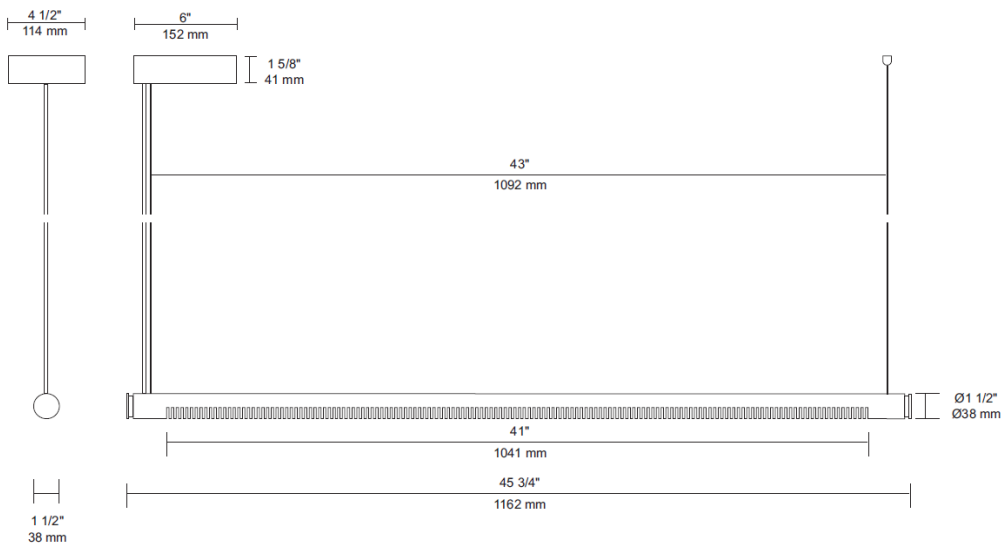
LBB2



LBB3



LBB4



Performance data Données de performance

Configuration/lighting element Configuration/élément lumineux	Color temperature Température de couleur (Kelvins)	Input power (Watts) Puissance d'entrée (Watts)	Initial luminous flux (Lumens) Flux lumineux initial (Lumens)
LBB2	3000K	12W	1179m
LBB3	3000K	18W	1541m
LBB4	3000K	23W	2905m

